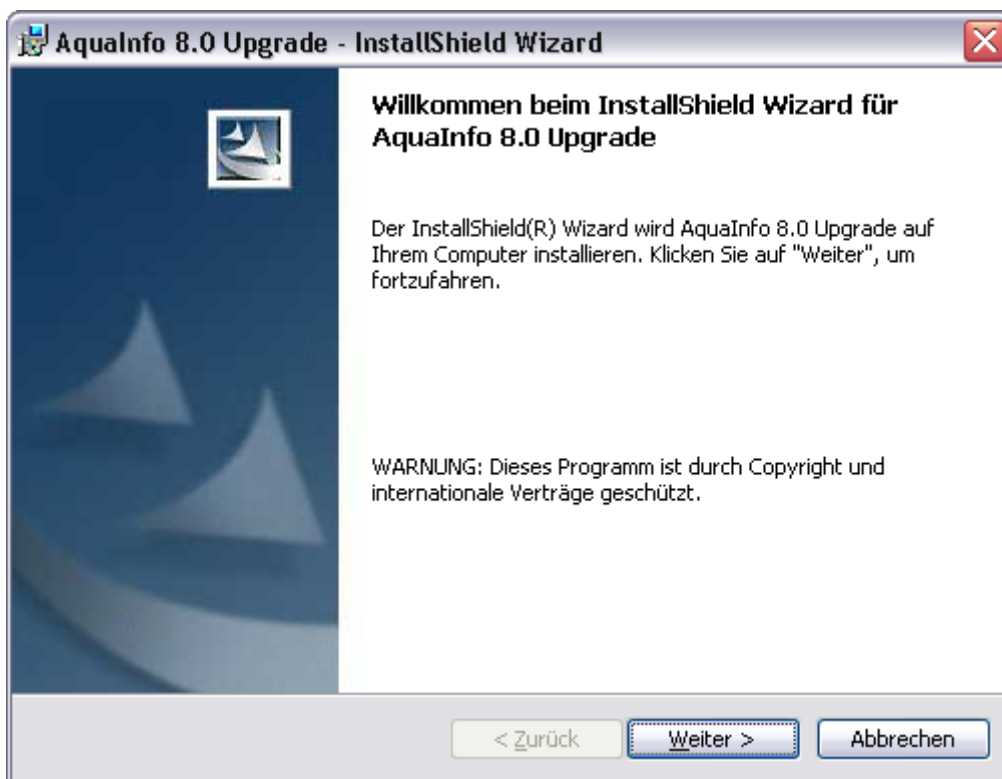


AquaInfo

Grundwasserdaten-Management

Installation Upgrade auf AquaInfo 8.0

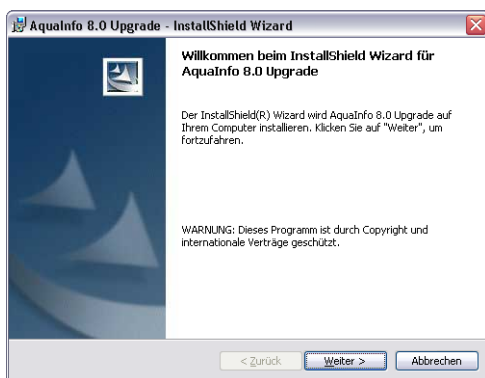


1. Systemvoraussetzungen

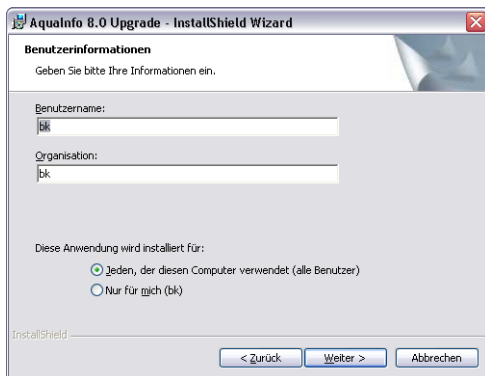
Die Installation dieses Upgrade auf Version 8.0 setzt voraus, dass auf dem Arbeitsplatzrechner bereits eine lauffähige AquaInfo-Version 7.0 installiert ist. Das Upgrade auf die Version 8.0 ist **nicht für eine Neuinstallation** geeignet. Führen Sie bitte vorher das Setup 1 (Version 7.0 für Windows XP) oder Setup 2 (Version 7.0 für Windows Vista bzw. Windows 7) von der CD/DVD aus.

2. Installation des Upgrade auf AquaInfo 8.0

- (1) Führen Sie bitte die Datei **AI80_UPGRADE.EXE** aus. Haben Sie etwas Geduld. Der Assistent, der Sie während der Installation begleitet, wird geladen.



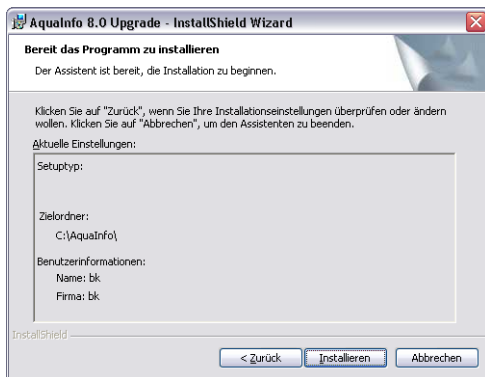
- (2) Klicken Sie bitte auf „**Weiter**“, nachdem Sie die Systemvoraussetzungen gesichtet haben. Im Fenster „**Benutzerinformationen**“ geben Sie bitte Ihre Benutzerinformationen ein.



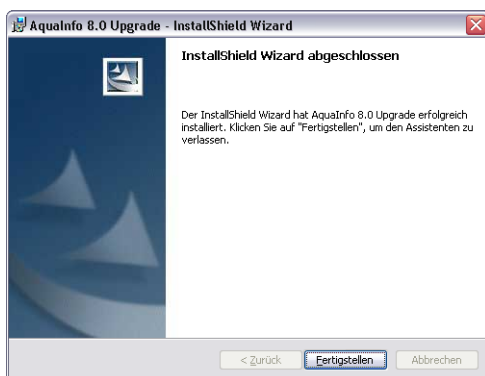
- (3) Klicken Sie auf „**Weiter**“, um mit dem Setup fortzufahren. Im Fenster „**Zielordner**“ legen Sie nun das Verzeichnis für die Installation von AquaInfo fest. Bitte achten Sie darauf, dass Sie das Verzeichnis einstellen, in dem bereits die Version 7.X installiert ist (z.B. C:\AquaInfo\)



- (4) Klicken Sie auf „**Weiter**“, um mit dem Setup fortzufahren. Im Fenster „**Bereit das Programm zu installieren**“ werden vor dem Kopiervorgang die aktuellen Einstellungen noch einmal angezeigt. Klicken Sie auf „**Installieren**“, wenn Sie das Setup fortsetzen möchten, oder klicken Sie auf „**Zurück**“, um Änderungen vorzunehmen.



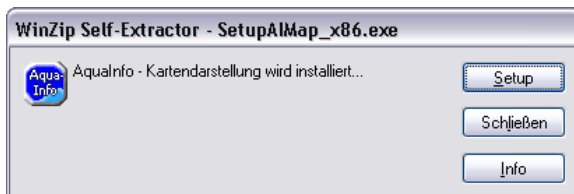
- (5) Nach Anklicken der Schaltfläche „**Installieren**“ beginnt das Kopieren der Programmdateien auf Ihren PC. Nach Beendigung des Kopiervorganges ist das Upgrade nun abgeschlossen. Klicken Sie auf die Schaltfläche „**Fertigstellen**“.



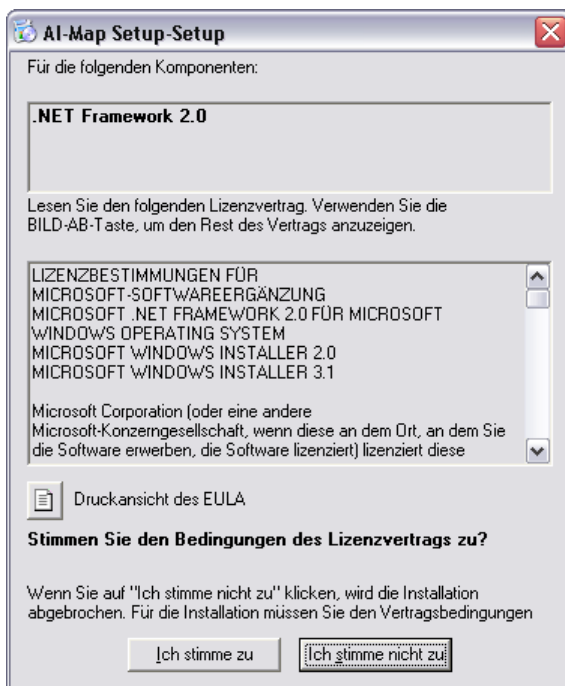
3. Installation des Kartenprogramms AI-MAP für Version 8.0

Für die Installation des Kartenprogramms AI-Map (Version 8.0) ist die Durchführung eines eigenen Setups erforderlich. Bitte hierzu die Datei **SetupAIMap_x86.exe** von unserer Downloadseite herunterladen. Dieses Setup kann auch für Windows 7 (64-bit) verwendet werden.

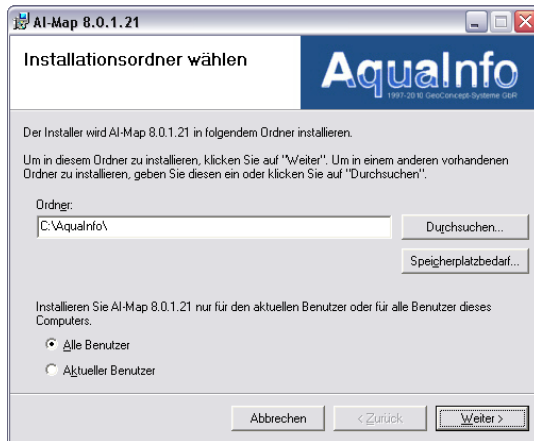
- (6) Führen Sie bitte die **SetupAIMap_x86** aus. Klicken Sie bitte im nachfolgendem Fenster auf **Setup**.



- (7) Haben Sie bitte etwas Geduld. Im Hintergrund wird ein DOS-Fenster geöffnet. Warten Sie bitte ab bis das nächste AI-Map-Setup-Fenster erscheint (siehe 8 oder 9)
- (8) Falls das **.NET Framework 2.0** von Microsoft noch nicht installiert ist, erscheint das nachfolgende Fenster. Bitte klicken Sie bei Zustimmung zum Lizenzvertrag für das Framework auf die Schaltfläche **Ich stimme zu**



- (9) Haben Sie bitte etwas Geduld. Nach Installation des Frameworks werden Sie gebeten, den Installationsordner für AquaInfo auszuwählen (z.B. C:\AquaInfo\)



(10) Klicken Sie bitte nach Auswahl des Installationsordners für AquaInfo auf **Weiter >**



(11) Klicken Sie bitte auf **Weiter >**, um die Installation der AI-Map-Dateien zu starten



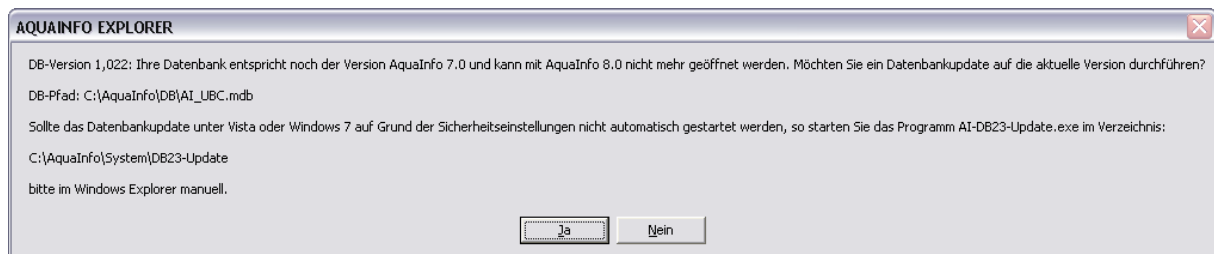
(12) Klicken Sie bitte auf **Schließen**, um die Installation von AI-Map zu beenden

4. Dokumentation

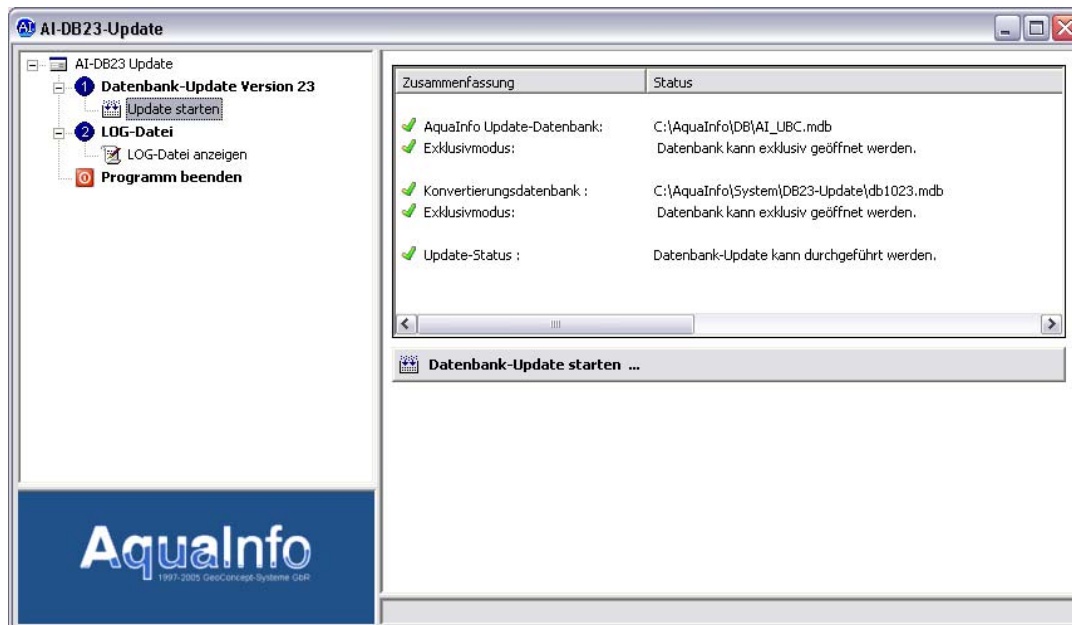
Mit der Installation von AquaInfo werden die wichtigsten Handbücher für den Schnelleinstieg als pdf-Dokumente im **AquaInfo-Programmverzeichnis \Handbuch** aktualisiert. Zum Anzeigen und Ausdrucken benötigen Sie den Adobe Acrobat Reader 5.0 oder höher.

5. Datenbank-Upgrade

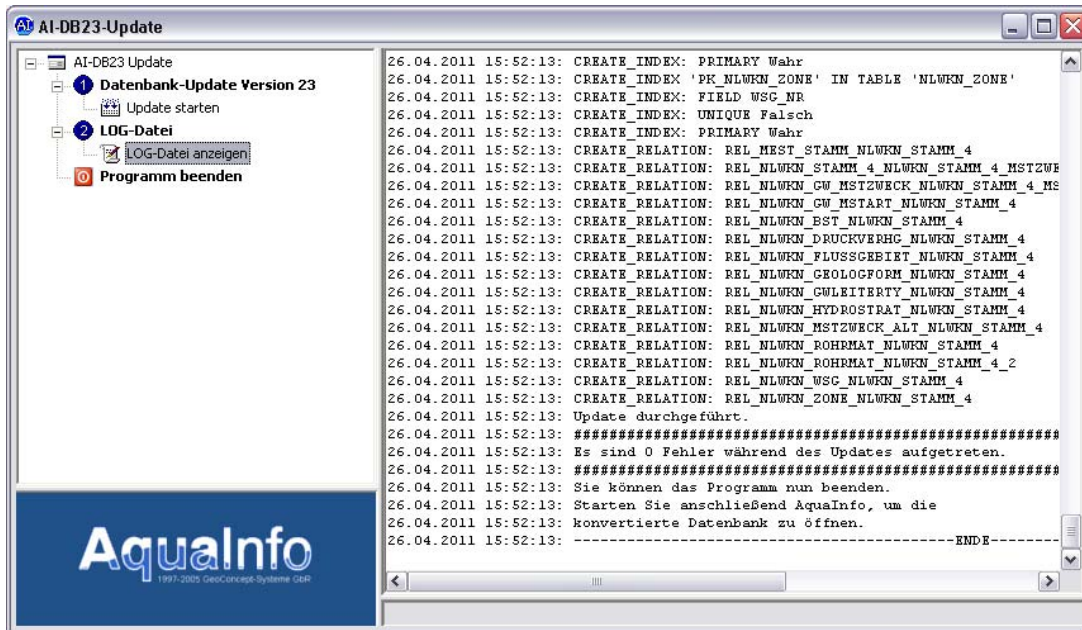
Für ältere AquaInfo-Datenbanken (DB-Versionen 1004-1022) führt AquaInfo ein Datenbank-Update durch. Im Rahmen eines solchen DB-Updates werden neue Objekte in die Datenbank eingefügt. Vor der Aktualisierung legt AquaInfo zur Sicherheit immer eine Sicherheitskopie der Datenbank im gleichen Verzeichnis an. Abhängig von der Datenbankversion hat diese Datei immer die Endung *.017.AISK, *.019.AISK oder *.022.AISK..



Wenn Ihre Datenbank noch der Version 1021 (AquaInfo 6.X) entspricht, wird zunächst die Datenbank in die Version 1022 überführt. Daraufhin erfolgt abschließend ein DB-Update auf die Version 1023 (AquaInfo 8.0). Löschen Sie bitte die Sicherheitskopien (*.AISK) nicht sofort. Sie könnten bei evtl. auftretenden Problemen für die Diagnose noch hilfreich sein.



- Bitte auf **Datenbank-Upgrade starten** klicken



Das DB-Upgrade läuft je nach Größe der Datenbank in etwa 1-2 Minuten durch. Es dürfen – wie oben – keine Fehler auftreten.

Beim DB-Upgrade auf DB-Version 1,023 dürfen keine **Fehler** auftreten. Sollten bei Ihnen dennoch Fehlermeldungen auftreten, bitten wir um Zusendung des Fehlerprotokolls (siehe :\\AquaInfo\System\ DB23-Upgrade) an info@geoconcept-systeme.de.